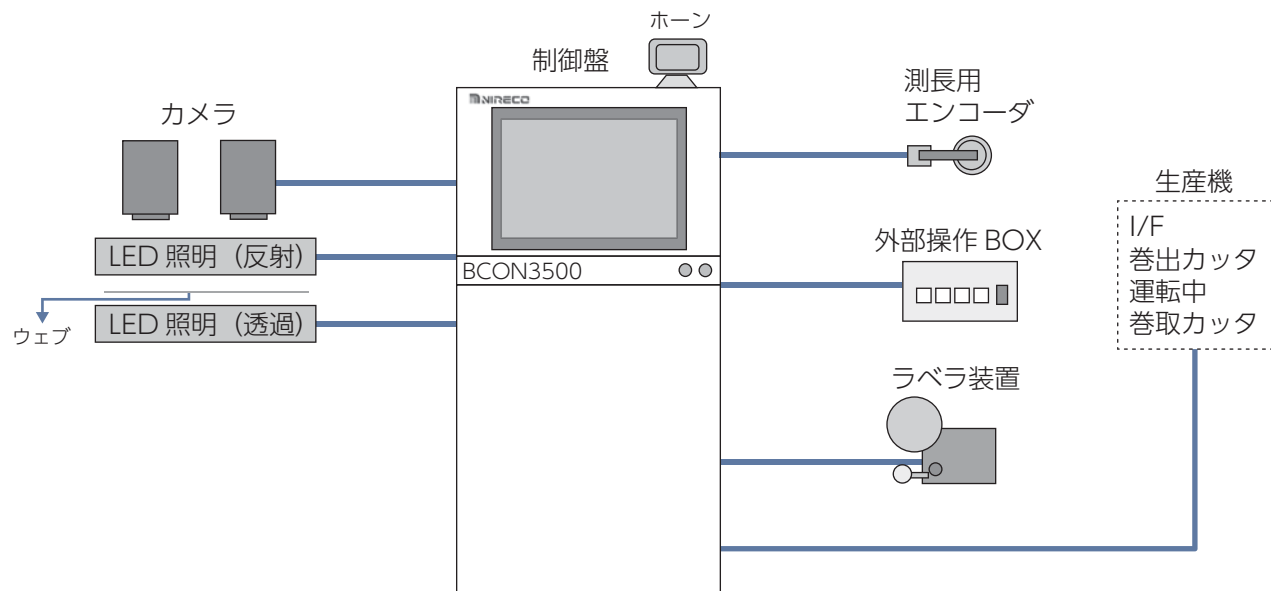


■ 構成機器

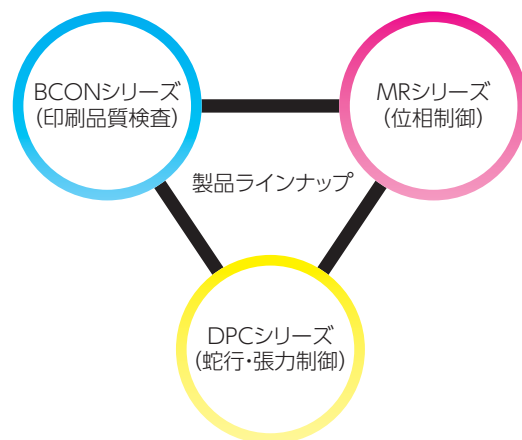


■ 仕様

- 高速4096画素70MHzカメラ
- 高輝度LED照明装置
- 欠点判定8回路搭載
点状3回路／線状4回路／薄汚れ1回路
- オールインワンプロセッサ
 - ・カメラ入力：4096画素×2ch
 - ・測長エンコーダ1系統入力(AB相)
 - ・外部操作box入力
 - ・版胴エンコーダ入力(Z相)
 - ・ラベラ出力1系統(ラベラ有の場合)
 - ・外部I/F入力
(巻出カッタ／運転中／巻取カッタ)
- 信号ケーブル長
～18m 標準
～100m 光リンクによる
- ビューワPC接続(オプション)

■ 実績と製品ラインナップ

- グラビア印刷
- 巻替検品機
- ドライラミネート
- 押出ラミネート
- 各種コータ機
- ラベル印刷機など



このカタログの記載事項は、予告無しに変更される場合があります。ご計画の際は、営業部へご確認くださるようお願いいたします。

NIRECO
株式会社ニレコ

八王子事業所 〒192-8522 東京都八王子市石川町2951-4
TEL. (042)660-7358 FAX. (042)645-7737
大阪営業所 〒542-0081 大阪市中央区南船場4-8-6(洲上ビル)
TEL. (06)6243-2461 FAX. (06)6243-2466

Web Site ■ <http://www.nireco.jp> E-Mail ■ info-epc@nireco.co.jp

お問い合わせは

NIRECO



**世界
同時発売**

片面検査に限定したコストパフォーマンス・高性能機

PRINT QUALITY INSPECTION SYSTEM
印刷品質検査装置

BCON3500

BCON5000 の姉妹機

片面仕様と機能を限定することで、よりお求めやすい価格になりました。

ニレコの確かな実績で広がり続ける BCON シリーズ

BCON3500 はニレコが培ってきた検査技術により、多様な基材の検査、簡単な操作で「見える化」を実現し、安心できる検査で品質向上に貢献し続けます。

欠点検出例

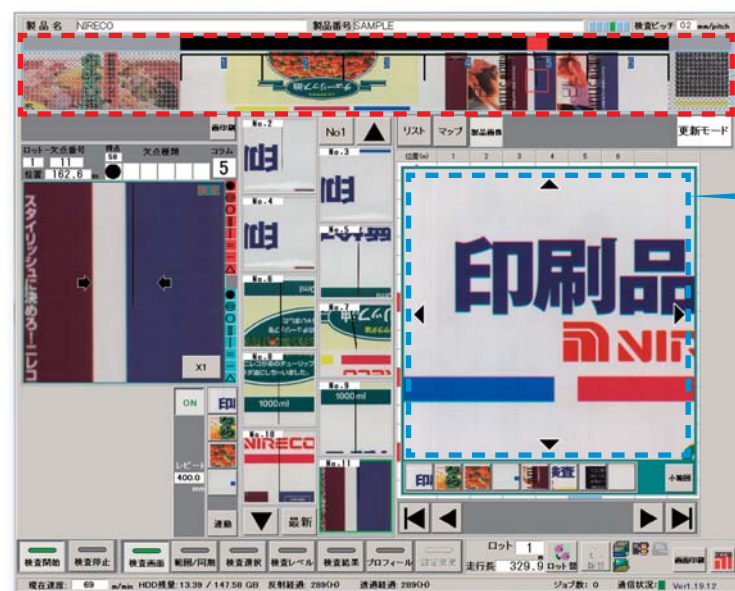


**実績のある
8 回路検査**
点 状：3 回路
線 状：4 回路
薄汚れ：1 回路

その他、フィッシュアイ、焦げ、汚れ、こすれた様な汚れも検出できます。



画面レイアウト



全体画面

静止画像 Lite PSI

- ポイントメモリ機能
- 欠点連動機能 (※同期信号に依存)
欠点の発生面を重点的に監視できます。

タッチ操作に最適な
アイコンの大きさ

* 同期信号は検査機が安定して検査できるタイミングになります。(1 パルス/版円周 1 回転)

技術とノウハウから生まれるニレコの LED 照明

基本的な光学原理を採用した高輝度 LED 照明で、多様な基材の検査ができます。

特長

- ・ウェブに最適な光を照射します。
- ・発光面長は標準 1400mm になります。(幅 1200mm 時)
- ・長さ 200mm ごとに制作可能です。(オプション)



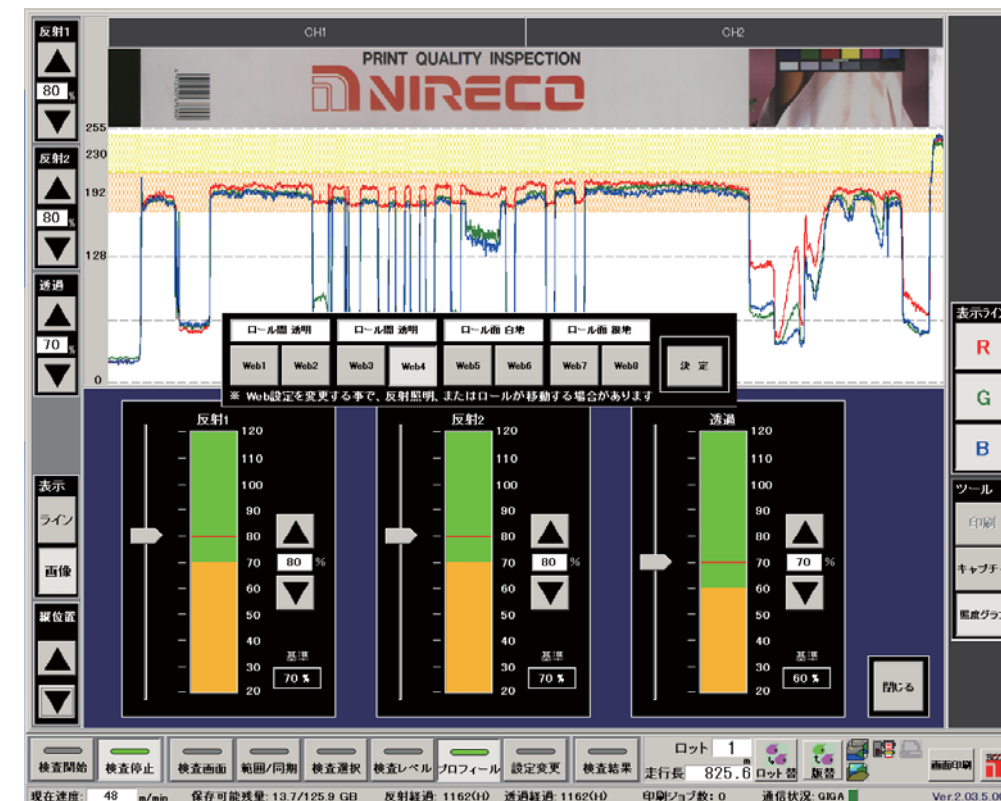
プロフィール画面紹介

LED 照度ゲージ

印刷や加工による欠点検出と多様な基材に応じた照明装置の適正な光量の目安をグラフィック化し、直感的な操作によって現場をサポートします。

LED プロフィール ON & セーブ機能

BCON2000 より継承されたカメラの信号波形の確認が検査中も可能です。また、確認されたカメラ信号の波形データは保存できます。



検査の慣習を
変える機能

■ グリーン：適正ゾーン ■ オレンジ：光量低下ゾーン - 赤ライン：現在の光量(照度%)